

# TEST D'ÉVALUATION DE FRANÇAIS (TEF) NATURALISATION

## DURÉE ET RYTHME

Prévoir une journée

## LIEU ET DATES

AFODIL CHOLET  
15 Avenue du Président Kenne-  
dy, 49300 Cholet

## MOYENS PÉDAGOGIQUES

Deux examinateurs pour  
l'accueil du candidat et  
l'évaluation  
Salle de formation équipée  
d'ordinateurs reliés à l'ADSL  
et à un copieur

## COÛT DE LA FORMATION

**190 €**

**Compréhensions et expressions  
orales et écrites**

**(épreuves indissociables)**

Attestation dématérialisée

Règlement par chèque, es-  
pèces ou virement bancaire\*

\* Pour un règlement par  
virement bancaire, merci  
d'envoyer en même temps la  
fiche d'inscription complétée à  
afodil.cholet@wanadoo.fr

## POUR PLUS D'INFOS

02 41 62 26 54  
secretariat.cholet@afodil.fr

## LIENS UTILES

[www.lefrancaisdesaffaires.fr/  
wp-content/uploads/2018/01/  
MANUEL-e-TEFNAT.pdf](http://www.lefrancaisdesaffaires.fr/wp-content/uploads/2018/01/MANUEL-e-TEFNAT.pdf)

[https://www.lefrancaisdesaf-  
fares.fr/tests-diplomes/ou-  
tils-preparation-tef/](https://www.lefrancaisdesaffaires.fr/tests-diplomes/ou-tils-preparation-tef/)

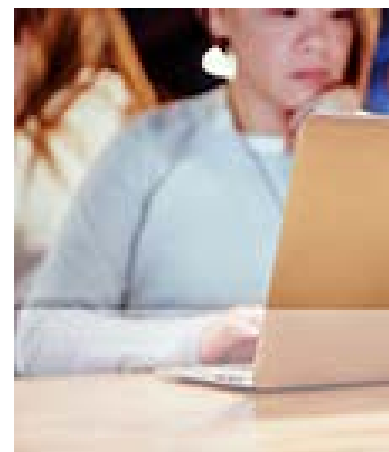
Le TEF pour la naturalisation est reconnu par le ministère de l'Intérieur et s'avère indispensable dans le cadre d'une demande de naturalisation auprès de l'Etat français. Il a pour objectif de mesurer le niveau de compréhension orale et d'expression orale en français.

## PROGRAMME

Le TEF pour la naturalisation (durée 1h50 minutes) se compose de quatre épreuves indissociables :

- Compréhension orale
- – QCM sur ordinateur (25 min)
- Compréhension écrite (45 min) sur ordinateur
- Expression orale – en face à face avec un examinateur (10 min)
- Expression écrite (30 min) – sur ordinateur

Une attestation de résultats, dématérialisée, valable 2 ans sera remise au candidat -Test progressif du A1 au C2



## PRÉ-REQUIS

En s'inscrivant à l'épreuve de compréhension orale du Test d'évaluation de français, le candidat est conscient qu'il devra lire des phrases simples écrites en français et il atteste être en capacité à le faire.

- Aucun diplôme préalable n'est requis pour se présenter à l'examen.
- Avoir plus de 16 ans

## MODALITÉS PRATIQUES ET INSCRIPTION

- Inscription individuelle.
- Les droits d'inscription au TEF sont fixés par le centre de formation. L'association AFODIL se réserve le droit d'annuler une session si le nombre d'inscrits n'est pas suffisant.
- Vous devez impérativement avoir une adresse mail valide pour recevoir votre convocation et votre attestation de résultats.
- Toute inscription est ferme et définitive à réception de la fiche d'inscription dûment complétée et accompagnée du paiement intégral de la prestation.
- Les dates de session et les périodes d'inscription sont fixées par le centre de formation.

**Télécharger la fiche d'inscription**  
<https://www.afodil.org/file/210937/>

## CHOLET

15 avenue Kennedy | 49 300 CHOLET  
Tél. 02 41 62 26 54 | secretariat.cholet@afodil.fr